

S4I – Vägledning och rekommendationer

2016-11-10

Disposition

- Följer disposition för rapport
- Rapporten är f n i version 0.5
(fördjupningsarbete och validering av krav krävs)

Beskrivning av arbetet så här långt

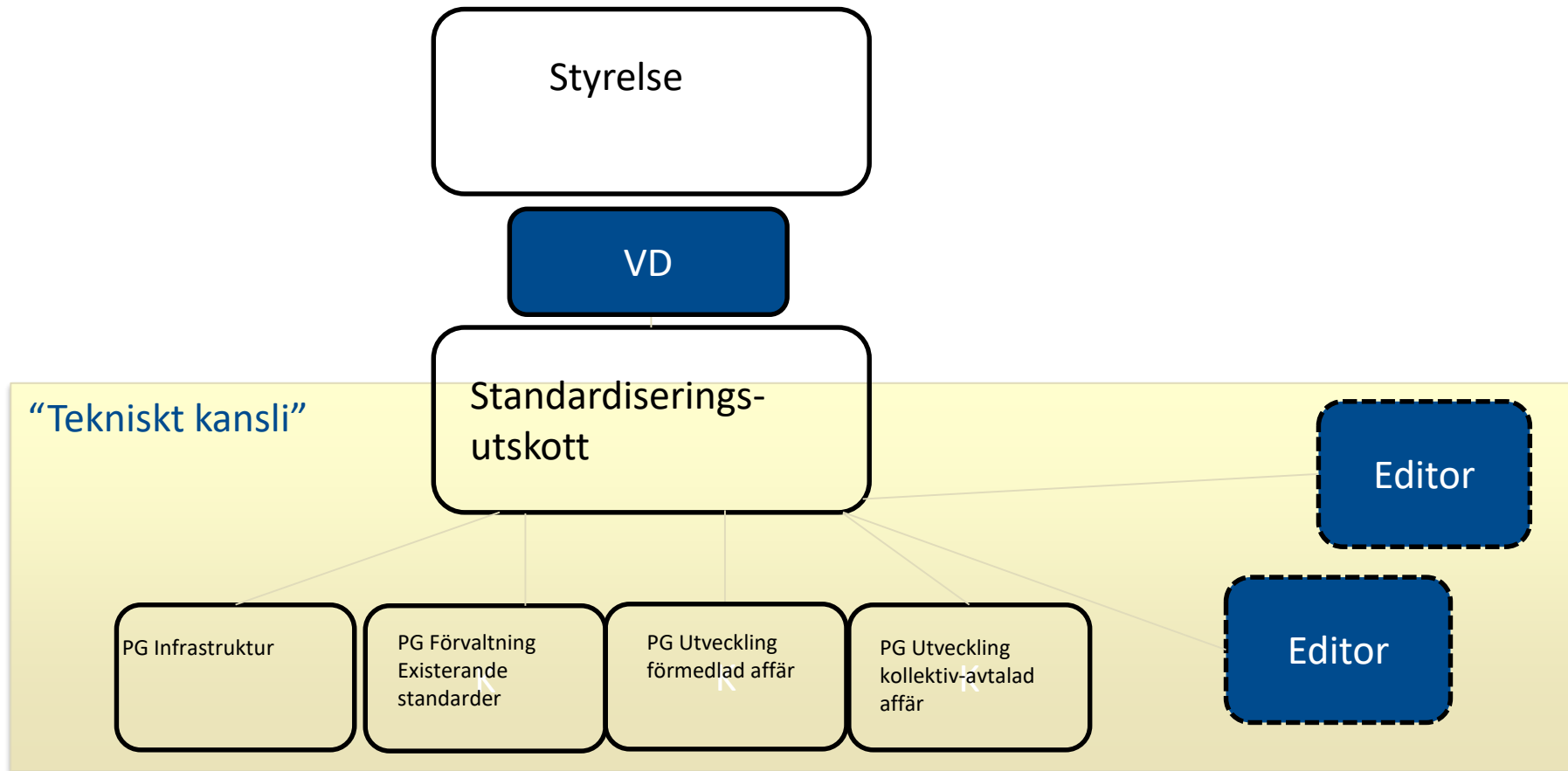
Genomfört:

- Arbetsmöten
- Kontakter
- Analys av marknad och standard
- Inhämtning av underlag
- Inhämtning av offert på verktyg (validering och dokumentation/mappning)
- Första utkast till rapport (“vägledning”)
- Kontakter med systemleverantörer
- Validering av disposition och innehåll på grov nivå

Kvarstår:

- Färdigställande av innehåll
- Validering och kvalitetssäkring av innehåll
- Färdigställande av rapport (“vägledning”)
- Färdigställande av presentationsmaterial
- Presentation av arbetet

Organisation och huvudprocesser



Organisation och huvudprocesser

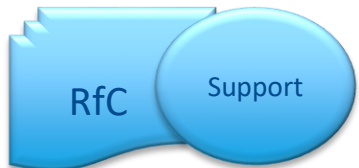
Processer (bruttolista) – stöd för:

- Beslut
 - Ändringshantering
 - Analys av nytta och effekt
- Utveckling och förvaltning
 - Beskrivning– krav och behov
 - Ändring och nyutveckling (modellering, mappning, regelutveckling ...)
 - Validering
 - Support
 - Kontinuitetshantering
 - Versionshantering
- Release
 - Remiss och förankring
 - Implementation – verifiering - justering
 - Migrering (nya versioner)
 - Dokumentation
 - Publicering
 - Uppföljning
 - ...

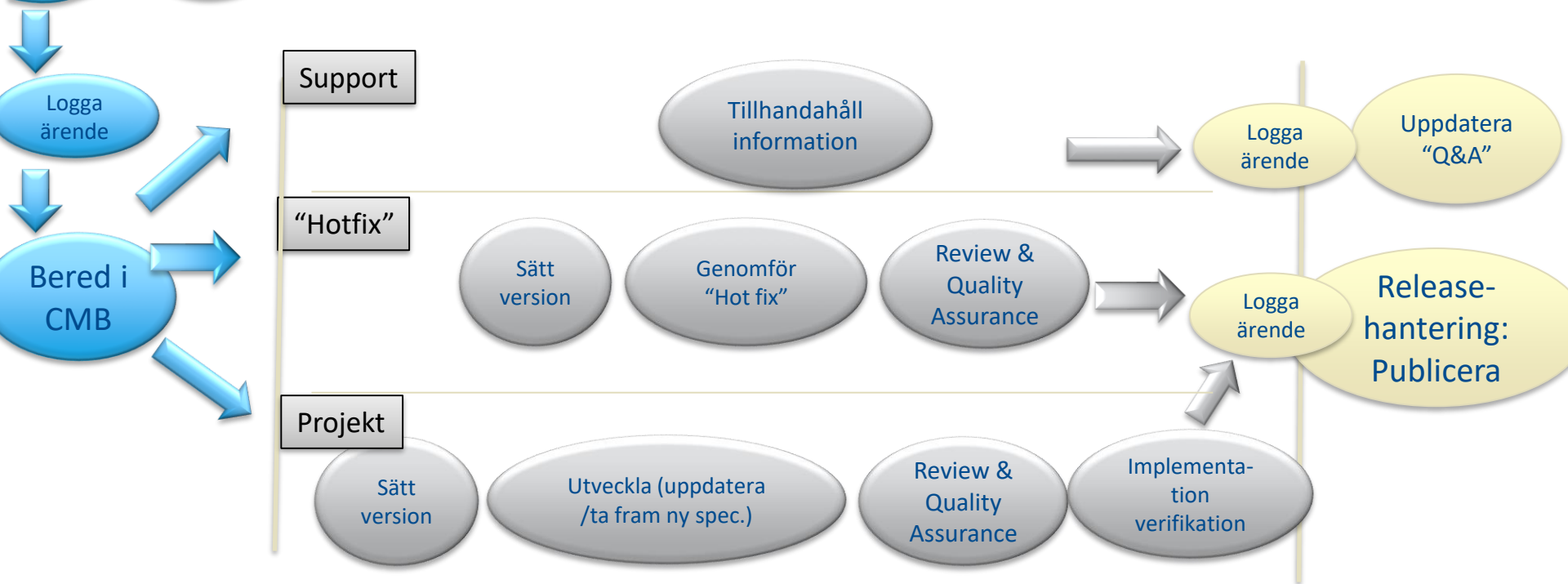
Exempel-process



Exempel-process 2



Baserad på UN/CEFACTs "Open Development Process" (ODP)



Modeller och metoder

- ODP (Open Development Process)
- Vattenfall (sekvensiellt)
- Agilt
- Kanban
- ITIL
- PM3
- ...
- **Mål:** att utgå från en modell som medger formella och tydliga steg samtidigt som en iterativt och utveckling och förvaltning kan genomföras

Verktyg

- XML-editering: XML Spy eller motsv
- Mappning, analys och dokumentation: Gefeg.Fx
- Kravhantering och testfall: Reqtest eller motsv
- Processbeskrivningar och informationsmodellering: Visio / EA eller motsv
- Support- och ärendehantering: Jira eller motsv
- Validering: Valideringstjänst (internt / externt)
- Administration: Office 365 eller motsv
- ...

Leverabler

Bruttolista - grupperad:

- Specifikationspaket:
 - Implementationsguide (beskrivning av syntax för Mislife samt exempel)
 - Logisk informationsmodell
 - Syntaxbeskrivning
 - Kodlistor/värdeförråd
 - Valideringsartefakter (scheman, XSLT / Schematron)
 - Exempel-samling
 - Regelbeskrivningar
- Förvaltningsrutiner:
 - Release-dokumentation
 - Migrerings-dokumentation
- Övrigt:
 - Utbildningsmaterial
 - Vägledning för “Requirements by example”
-

Ansvar och övergripande uppgifter (exempel)

- Projektledning och koordinering
- Verksamhetsutveckling
 - Hantering av krav och behov
- Utveckling, kvalitetssäkring och implementation
 - Informationsmodellering
 - Implementation av informationsmodell
 - Utveckling av aktuella schema
 - Hantering av värdeförråd / kodlistor
 - Mappning / utveckling av syntax
 - Teknisk dokumentation
 - Implementationsguider
 - Exempel-samling
 - Validering och implementations-verifiering
 - ...
- Informationshantering
 - Support- och förslags-ärenden
 - Versionering
 - Publicering
 - Notifiering
 - Q&A
 - ...

Resurser

- Vilka resurser krävs?
 - Löpande (operativt / tekniskt)
 - Berednings-funktion med mandat och sanktion;
 - paketering för beslut – se Exempelprocess – kan vara “Tekniskt Kansli” eller motsvarande. Viktigt: Måste vara “opartisk” funktion/roll.
 - Beslut
 - Inriktning och strategi
 - Administration
- Typer av kompetenser
 - Informationsmodellering
 - Implementation (syntax, validering ...)
 - Domänexpert (verksamhets- och teknikförståelse)
 - Projekthantering
 - Administration
 - Marknadsföring och dissemination
 - ...

Systemleverantörer

- Tillfrågade: Itello, Webcap, Wisetalk, PML
- Svar från: Itello, Webcap, Wisetalk per 2016-11-10

■ Frågeställningar som skickats ut:

1. Release-hantering, migrering m.m. Hur ofta / sällan är det rimligt att Mislife uppdateras med nya versioner? Skulle ni föredra fasta cykler (t ex ny major-version var x år, ny minor-version 2 ggr per år, hot fix vid behov osv.) eller "ad-hoc"baserade uppdateringar? I det förra fallet sker teoretiskt sett en uppdatering oavsett om det skett några ändringar eller inte (i princip).
2. Hantering av behov / krav: i vilken grad och utsträckning påverkar ni utformningen av standarden? Kan ni påverka arkitektur-beslut som t ex "tvingande" (normativa) och frivilliga (icke-normativa) delar av standarden? Har ni önskemål om att kunna inkomma med förslag på ändringar ("krav")?
3. Support: i vilken grad och utsträckning har ni behov av support? Är det önskvärt med en "implementations-guide" där exempel på syntax-implementation/-knytning och regelkontroll, schema-validering m.m. Ingår?
4. Validerings-tjänst: har ni önskemål om att kunna validera Mislife (aktuella versioner) via en Valideringstjänst som S4I tillhandahåller?
5. Notifiering och informationsspridning: vilka ev. önskemål har ni på förhandsinformation om ändringar samt tillgång till information (allmän, release-information osv.)?
6. Har ni intresse om att få vara med i beslutsprocessen (motsvarande en "change control board")?
7. Transport: har ni några specifika förslag / önskemål om de transport-sätt som är aktuella för utbyte av Mislife?
8. ... (fyll gärna i!)

Systemleverantörer (forts)

Axplock av svar:

- Beslutprocessen: *”Vi vill alltså definitivt kunna påverka standardens utformning”*
- Implementationsguide: *“: ja, absolut. Dokumentationen för 1.6.2 duger, men det skulle absolut vara värdefullt. “*
- Releasehantering: *“En ’stabil’ version är att föredra. Informationsanvändarna har ett behov av att uttrycka ett behov. Det viktiga är att identifiera och beskriva behov och krav och se till att det finns resurser att transformera dessa till en teknisk implementation, t ex XML-syntax. Ett problem är att det blir för ’specifikt”*
- Kravhantering: *“En tydlig behovsbild borde vara prioriterat. En formaliserad behov → krav-process vore önskvärd. Itello har varit lyckosamma bl a beroende på att vi just utmanat behoven och tydliggjort vad behoven innebär. En balans mellan verksamhets-drivkrafter och teknisk implementation är viktig. Ang. normativt och icke-normativt: det borde finnas ”normativa” sätt att beskriva produkter mer generellt. Det tenderas att bli ”hårdkodade” lösningar. Utrymmet för ”fridans” bör vara begränsat.”*

Rekommendationer

- Tydlig beslutsprocess
- Identifiera och involvera samtliga intressenter
- “Representativ” skara beslutsfattare i “tekniskt kansli” (eller motsvarande) som kan ta informativa och förankrade beslut
- Minimibemanning av resurser i S4I krävs för kontinuitet
- Balans mellan “tvingande” och “icke-tvingande” delar av standarder bör eftersträvas – tydlighet viktig
- Generös och relevant informationsspridning – tidigt
- Balans mellan “verksamhet/affär” och teknik/implementation –
 - förståelse för samspel och förhållanden mellan behov/krav → specifikation / standard → implementation

Komma igång – S4I plattformsetablering

1. Prioritering av processer
2. Säkra resurstillgång
3. Etablera prioriterade processer och arbetssätt
4. Införskaffa / upphandla rekommenderade verktyg och tjänster
5. Koordinera med och implementera i pågående och kommande projekt baserat på avstämda / verifierade förslag
6. Justera och addera ytterligare processer succesivt

Komma igång - S4I plattformsetablering

Sept – Dec 2016

Etablera – prioriterade
områden

Nov 2016 - ... 2017

Implementera i S4I projekt

Okt 2016 – Dec 2017

Etablera - justera och
addera områden successivt

Kostnadssammanställning – S4I

- **Investeringskostnad:**
 - Konsulttid - etablering (initial): 100'
 - Verktyg
 - Gefeg.FX (enligt offert)
 - Validex (enligt offert)
 - Ärendehanteringsverktyg (Jira eller motsvarande)
 - Anpassning av webbplats för Mislife → S4I
 - Utveckling/anpassning/implementation av aktuella leverabler i upphandlade verktyg : enligt separat uppskattning
- **Löpande kostnader:**
 - Månadskostnad Validex
 - Årskostnad Gefeg.FX
 - Konsultkostnader – tekniskt kansli
 - Idé: 50% (fördelat på två konsulter) á 1100:-/tim
- **Projektkostnader:**
 - Enligt separat offert per projekt